

リノベ戸建 桜山8丁目 中古戸建

京急線「逗子・葉山」駅 徒歩16分
横須賀線「逗子」駅 徒歩22分
逗子海岸 徒歩3分



現地画像



リビング



浴室



現地より徒歩3分の海

都心へのアクセスの良さ、富士山や夕日を望む景観、緑豊かで昔と今の調和が心地が良い湘南海辺の地。中でも車、電車ともにアクセス抜群の街、逗子にて海辺の物件が登場しました。京浜急行「逗子・葉山」駅と横須賀線「逗子」駅の2路線が利用可。車で逗葉新道を使えば1時間程度で都市部へアクセスが可能。物件より徒歩3分で逗子海岸。朝の散歩は富士山を一望し、夕方になれば美しい夕日を堪能。休日は隣の葉山や鎌倉を散策やマリンスポーツを楽しめます。逗子駅前には活気ある商店街があり生活雑貨、飲食店には困りません。ご自宅用に、リゾート用に、セカンドハウスに。海辺の生活をお楽しみ下さい。

- ・ファミリーマート 徒歩2分
- ・逗子小学校 徒歩19分
- ・逗子海岸 徒歩3分
- ・渚コーヒー 徒歩3分
- ・レッドロブスター 徒歩2分
- ・ラ・マーレド茶屋 徒歩8分

- ・逗子海岸まで徒歩3分
- ・希少な桜山8丁目エリア
- ・ウッドデッキより富士山を望む
(季節天候による)
- ・カースペース2台(車種による)
- ・2路線利用可(京急線 横須賀線)

- ・システムキッチン新規 (浄水機 食洗器付)
- ・ユニットバス新規 (追焚 浴室乾燥機付)
- ・洗面化粧台新規
- ・スイッチプレート
- ・トイレ新規 (ウォッシュレット付)
- ・シューズボックス新規
- ・クローゼット新規
- ・給湯器新規
- ・照明器具新規
- ・フローリング張替
- ・クロス張替
- ・cf張替
- ・ウッドデッキ補修
- ・クリーニング

間取り作成中

販売価格：5,690万円(税込) 【物件概要】 ■所在地：逗子市桜山8丁目16-45 ■建物面積：83.62㎡ ■間取り：3LDK ■築年数：平成10年10月築 ■土地面積：102.74㎡

■地目：宅地 ■土地権利：所有権 ■都市計画：市街化区域 ■用途地域：第一種住居地域 ■建ぺい率：60% ■容積率：200% ■前面道路：北西側公道 幅員約4.5mに約8m接面

■設備：公共下水 公営水道 都市ガス ■引渡：相談 ■その他：宅地造成工事規制区域、埋蔵文化財包蔵地、土砂災害特別警戒区域、景観条例

※土砂災害特別警戒区域に指定されている為、再建築の際に建築制限がございます ※司法書士は売主指定となります ※図面と現況に相違がある場合には現況優先とします



湘南の街をもっと面白く! (空き家対策に特化した不動産屋さんです)

株式会社 UNIQUE HOMES

不動産免許 神奈川県(2)29486

〒249-0006 神奈川県逗子市逗子1-6-27-402

お問い合わせは...

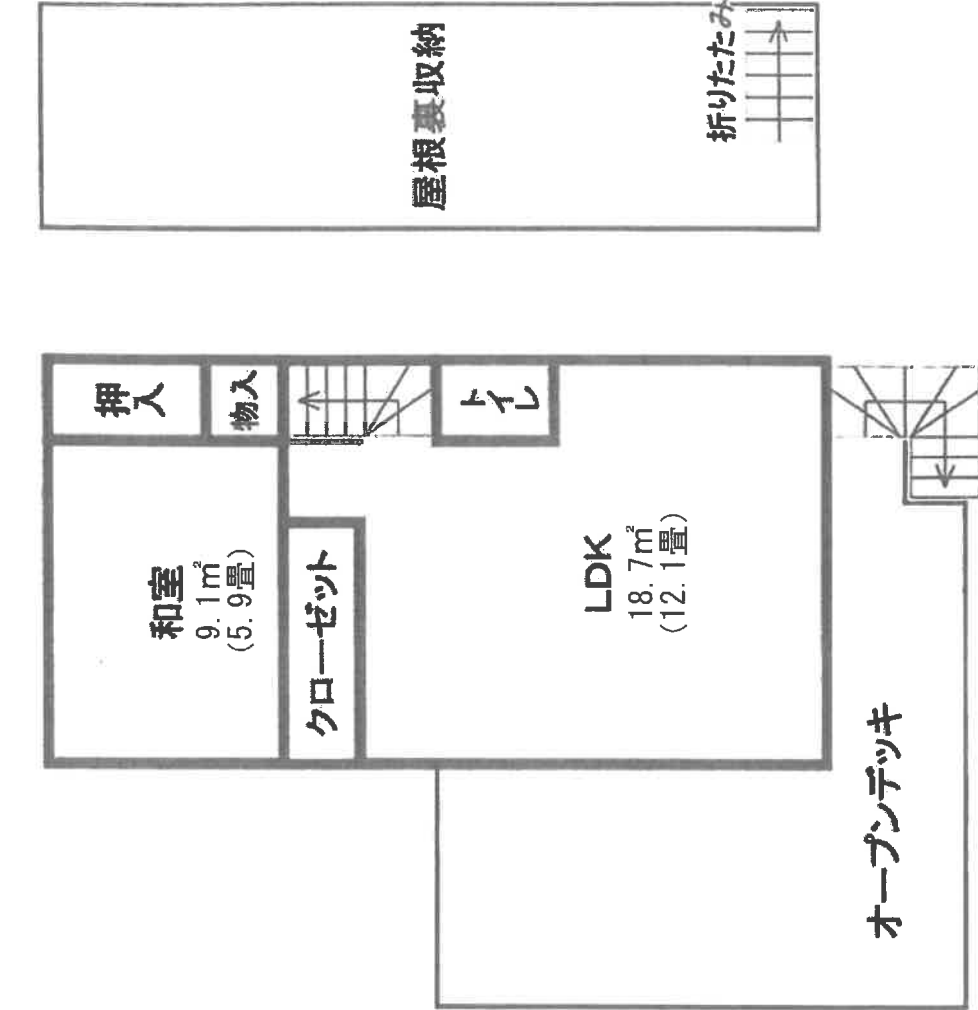
※図面と現況が異なる場合、現況を優先いたします。 ※建物外観写真は、2021年 月に撮影されたものです。

TEL. 046-874-7009

<https://www.unique-homes.co.jp/>

- 担当：阿部
- 携帯：090-1800-7632
- MAIL：info@unique-homes.co.jp
- 取引態様：一般媒介
- 手数料：分かれ

2階



1階

